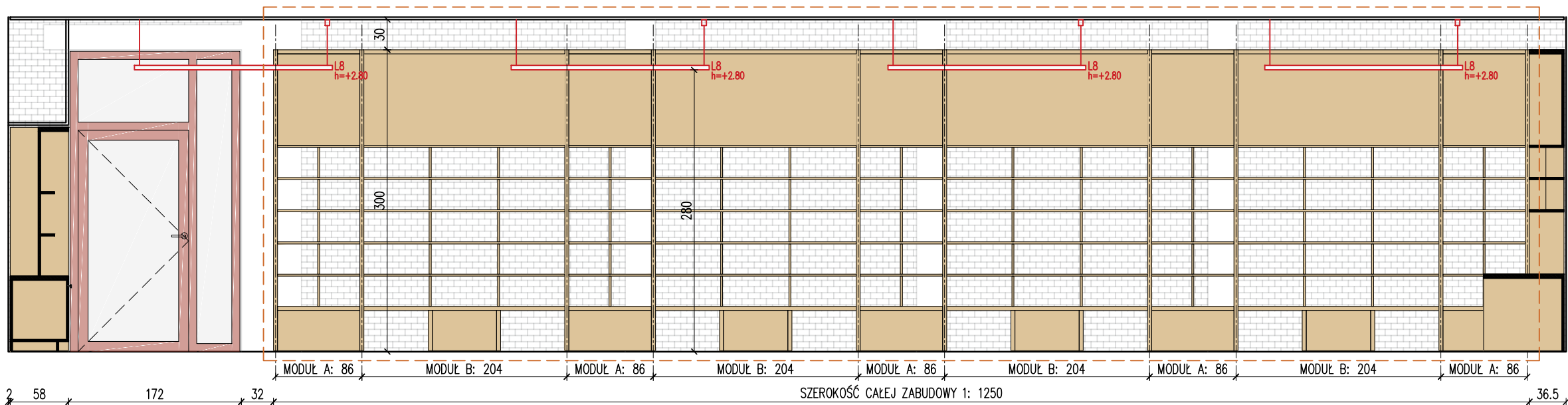


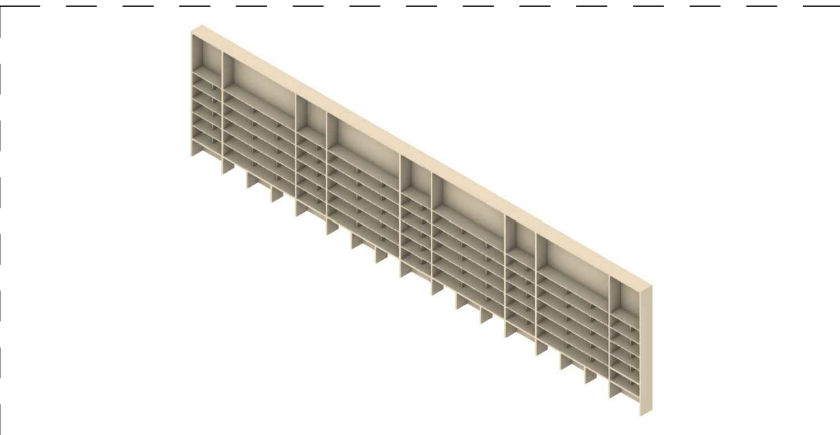
ROZWIĄZANIA MATERIAŁOWE		
OZNACZENIE GRAFICZNE	PRZYKŁAD	NAZWA
		ZABUDOWY MEBLOWE – sklejka liściasta (np. brzozowa) o grubości 20mm i 40mm (zgodnie z częścią rysunkową); – powierzchnię sklejki należy pokryć warstwą bejcy typu nitro w kolorze białym a następnie zabezpieczyć lakierem bezbarwnym matowym. UWAGA: sklejka może zostać zastąpiona analogicznymi płytami z drewna klejonego. UWAGA: wszystkie meble należy zaopatrzyć w elementy dystansujące od podłogi ze stali nierdzewnej; wysokość dystansu h=10mm, dystanse niewidoczne. UWAGA: przed wykonaniem zabudów meblowych należy wykonać próbki pomalowanych płyt o wymiarach 50x50cm i przedstawić Projektantowi do akceptacji.
		SIEDZISKA I BLATY – płyty z drewna klejonego o grubości 40mm; – powierzchnię płyt należy pokryć warstwą bejcy typu nitro w kolorze białym a następnie zabezpieczyć lakierem bezbarwnym matowym; – kolor płyt należy dopasować do koloru sklejki zabudów meblowych; UWAGA: wszystkie meble należy zaopatrzyć w elementy dystansujące od podłogi ze stali nierdzewnej; wysokość dystansu h=10mm, dystanse niewidoczne. UWAGA: przed wykonaniem zabudów meblowych należy wykonać próbki pomalowanych płyt o wymiarach 50x50cm i przedstawić Projektantowi do akceptacji.
		ŚCIANKA MUROWANA Z CEGŁY SILIKATOWEJ PEŁNEJ – powierzchnia ścianki pozostawiona bez tynkowania – wyłącznie spoinowana (spoina wklęsta o maksymalnej szerokości 8mm), gruntowana i malowana; – ścianka malowana farbami akrylowymi na kolor biały RAL 1013 / RAL 9010 / RAL 9003 – kolor analogiczny do koloru ścian wewnętrznych; – powierzchnię malowaną należy zabezpieczyć lakierem do farb o wykończeniu matowym. UWAGA: przed pomalowaniem ścianki należy wykonać próbki na powierzchni o wymiarach 50x50cm w wybranych kolorach i przedstawić Projektantowi do akceptacji.
		BLAT STALOWY – blat łączony "na włos"; – materiał: stal kwasoodporna 1,4301 szlifowana AISI 304/304L – blacha o grubości 2mm szlifowana, od spodu wzmocniona i wytłumiona; – komory zlewów wspawane; – wycięcia pod płyty indukcyjne / baterie zlewozmywakowe / dozowniki.
		BLAT Z KONGLOMERATU – PŁYTA O GRUBOŚCI 40mm – konglomerat z wysokiej jakości naturalnych surowców (krzemień i granit), frakcji lustrzanych i szklanych i małej ilości kolorowych pigmentów – wszystko połączzone żywicą poliestrową; – wszystkie krawędzie fazowane; – wykończenie powierzchni z wysokim połyskiem; – kolor złamanej bieli – nakrapiany. UWAGA: przed montażem blatów należy przedstawić Projektantowi do akceptacji próbki kolorystyczne o wymiarach 50x50cm.
		PODNÓŻEK DO LADY BAROWEJ – stal ocynkowana malowana proszkowo lakierem bezbarwnym. UWAGA: przed montażem należy przedstawić Projektantowi próbki pomalowanej stali ocynkowanej;
		TABLICA ŚCIENNA KREDOWA – płyta ze sklejki o grubości 20mm z powierzchnią zewnętrzną przygotowaną do pisania kredą; – format płyt zgodny z częścią rysunkową. UWAGA: przed montażem tablic ściennych należy przedstawić Projektantowi próbki powierzchni przygotowanej do pisania kredą w formacie 50x50cm.



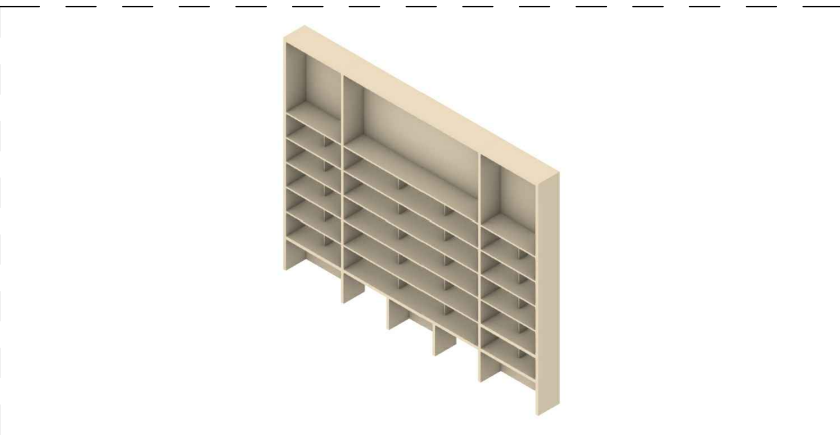
KLAD A-A



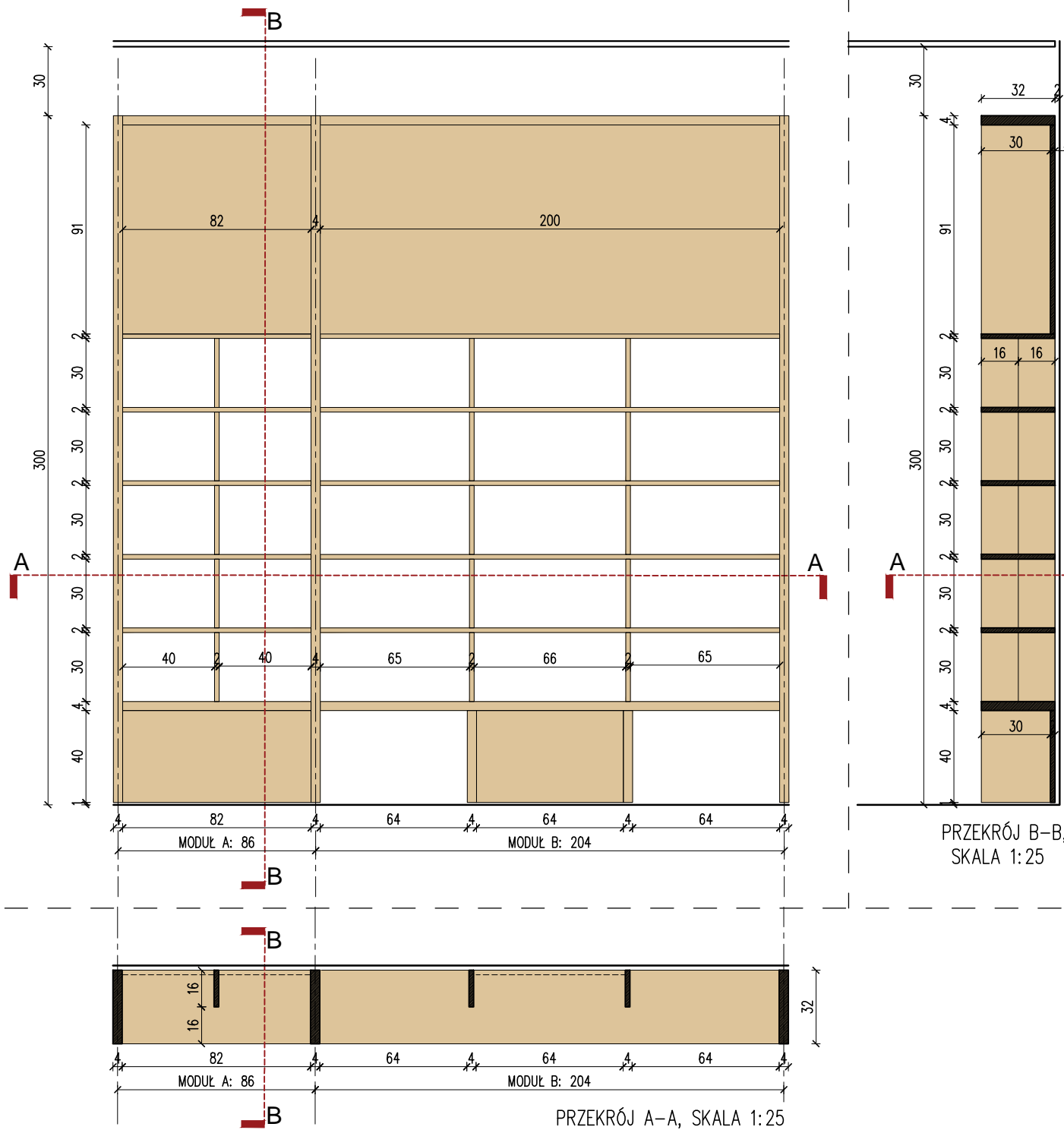
WIDOK PERSPEKTYWICZNY



AKSONOMETRIA_1



AKSONOMETRIA_2



- UWAGI OGÓLNE:
- PROJEKT JEST OBJĘTY OCHRONĄ PRAWA AUTORSKIEGO I WSZYSTKIE INFORMACJE W NIM ZAWARTE STANOWIĄ WŁASNOŚĆ AUTORÓW OPRACOWANIA /Dz.U.94.24.83 z dnia 4.02.94 r./PROJEKT NIE MOŻE BYĆ UŻYWANY, KOPIOWANY I REPRODUKOWANY W CZĘŚCI LUB CAŁOŚCI BEZ PISEMNEJ ZGODY JEGO AUTORÓW.
 - NINIEJSZE OPRACOWANIE STANOWI INTEGRALNĄ CZĘŚĆ DOKUMENTACJI PROJEKTOWEJ ZAWIERAJACEJ: PROJEKT BUDOWLANY / PROJEKT ARCHITEKTONICZNO-BUDOWLANY I CZĘŚĆ OPISOWĄ, PROJEKT WYKONAWCZY / PROJEKT ARCHITEKTONICZNO-BUDOWLANY I CZĘŚĆ OPISOWĄ/ SPECYFIKACJE TECHNICZNE WYKONANIA I ODBIORU ROBÓT.
 - DOKUMENTACJA BRANŻY ARCHITEKTONICZNEJ STANOWI NADRZĘDNĄ CZĘŚĆ DOKUMENTACJI PROJEKTOWEJ.
 - WSZELKIE EWENTUALNE NIEZGODNOŚCI POMIĘDZY POSZCZEGÓLNYMI OPRACOWANIAMIS DOKUMENTACJI PROJEKTOWEJ POWINNY ZOSTAĆ ZGŁOSZONE I WYJAŚNIONE Z GŁÓWNYM PROJEKTANTEM.
 - WYKONAWCA JEST ZOBOWIĄZANY DO WYKONANIA WSZELKICH PRAC ZGODNIE ZE SZTUKĄ BUDOWLANĄ, OBOWIĄZUJĄCYMI PRZEPISAMI I NORMAMI ORAZ PRZY ZACHOWANIU PRZEPISÓW BHP.
 - ZASTOSOWANE ROZWIĄZANIA MATERIAŁOWE I TECHNOLOGICZNE POWINNY POSIADAĆ AKTUALNE ATESTY I CERTYFIKATY POZWALAJĄCE NA ICH STOSOWANIE.
 - WSZELKIE ZAMIENNE SYSTEMOWE ROZWIĄZANIA MATERIAŁOWE ORAZ TECHNOLOGICZNE, WZGLĘDEM PRZYJĘTYCH W DOKUMENTACJI PROJEKTOWEJ, POWINNY POSIADAĆ PARAMETRY WIZUALNE I TECHNICZNE NIE GORSZE OD ZASTOSOWANYCH W PROJEKCIE ORAZ POWINNY ZOSTAĆ PRZEDSTAWIONE DO AKCEPTACJI GŁÓWNEMU PROJEKTANTOWI.
 - WSZYSTKIE WYMIARY POWINNY ZOSTAĆ SPRAWDZONE PRZEZ WYKONAWCĘ NA BUDOWIE, A EWENTUALNE NIEZGODNOŚCI NIEZWŁOCZNIE ZGŁOSZONE DO BIURA PROJEKTOWEGO, BĄDĄCEGO AUTOREM NINIEJSZEGO OPRACOWANIA.
 - PRZED PRZYSTĄPIENIEM DO ROBÓT WYKONAWCA POWINIEN PRZEDSTAWIĆ PRÓBKIS MATERIAŁÓW WYKONCZENIOWYCH, W TYM KOLORYSTYKĘ, DO AKCEPTACJI GŁÓWNEMU PROJEKTANTOWI, ZGODNIE Z ZAPISAMI NINIEJSZEGO OPRACOWANIA.
 - TECHNOLOGIA ZAPLECZA KUCHENNEGO PUBU WG ODREBNEGO OPRACOWANIA.

OBIEKT / ZAKRES OPRACOWANIA

**BUDOWA CENTRUM INTEGRACJI SPOŁECZNEJ
PRZY UL. BOLESŁAWA PRUSA W POLICZNIE
WRAZ Z ZAGOSPODAROWANIEM TERENU
I INFRASTRUKTURĄ TECHNICZNĄ.**

INWESTOR

**GINA POLICZNA
ul. Bolesława Prusa 11, 26-720 Policzna**

ARCHITEKTURA

**isba GRUPA PROJEKTOWA sp. z o.o.
ul. Mosiężna 27 lok. 8, 53- 441 Wrocław
t.: +48 71 348 27 67 f.: +48 71 348 21 23
www.isba.com.pl biuro@isba.com.pl**

ARCHITEKTURA

arch. JOANNA STYRYLSKA

PROJEKTANT

arch. JOANNA STYRYLSKA

SPRAWDZAJĄCY

arch. TOMASZ BONIECKI

OPRACOWANIE

arch. PATRYCJA JĘDRA

NR PROJEKTU

411

NR OZIAŁEK

**dz. nr 226/1, 226/2, 227/1, 227/2, 227/3,
228/1, 228/2; AM-5;
obgręb: 0016 Policzna**

INWESTOR: GMINA POLICZNA
ul. Bolesława Prusa 11, 26-720 Policzna

ARCHITEKTURA: isba GRUPA PROJEKTOWA sp. z o.o.
ul. Mosiężna 27 lok. 8, 53- 441 Wrocław
t.: +48 71 348 27 67 f.: +48 71 348 21 23
www.isba.com.pl biuro@isba.com.pl

ARCHITEKTURA: arch. JOANNA STYRYLSKA
PROJEKTANT: arch. JOANNA STYRYLSKA
SPRAWDZAJĄCY: arch. TOMASZ BONIECKI
OPRACOWANIE: arch. PATRYCJA JĘDRA

RYSEK: **ZABUDOWA 1**
REGAŁ NA KSIĄŻKI WZDŁUŻ ŚCIANY

DATA: 11.2022
SKALA: 1:50
NR RYSUNKU: **411**
NR PROJEKTU: **PN**

BRANŻA: **PN**
STADIUM: **A**
REWIZJA: **PN**